



CARE CONNECT JAPAN

株式会社ケアコネクトジャパン

製品のご案内



CARE KARTE®

ケアカルテ

A young woman with dark hair tied back, wearing a white short-sleeved polo shirt and light-colored trousers, is smiling and looking at a silver tablet computer she is holding. The background is a bright, indoor setting, likely a care facility, with other people blurred in the distance.

## CAREKARTEが導く未来

『ちょうじゅ』は、これまで数多くの事業所に  
ICTという言葉が生まれる前から、ICTをもたらして参りました。

そして2018年、『ちょうじゅ』は『**CAREKARTE**』に…。  
これまでのICTにより蓄積されたデータ、  
見守りセンサーをはじめとした外部IoT機器との“連携”で  
より効率的に蓄積されるデータ。  
これらすべてのデータは『介護ビッグデータ』として…。

『**CAREKARTE**』は現場のみなさまの現在を  
効率的にお手伝いするシステムから  
みなさまをより良い未来へ導くシステム及びサービスに進化します。





CARE KARTE®

ケアカルテ

ICT連携



会計システム



労務管理システム



服薬支援システム



電子カルテシステム

## 入所事業



センター方式

服薬管理

リハビリ機能訓練管理

R4システム管理

口腔ケア管理

栄養ケア管理

介 護：特別養護老人ホーム、老人保健施設、グループホーム、有料老人ホーム  
サービス付高齢者住宅、短期入所生活介護、短期入所療養介護  
障がい：施設入所支援、グループホーム、短期入所

## 共通サ

基本情報

業務日誌

ケース記録

計画書  
※オプション

## 訪問事業



介 護：訪問介護、訪問看護、訪問リハビリ  
障がい：居宅介護、重度訪問介護、同行援護、行動援護、重度障害者等包括支援



メッシュ無線LAN

# サービス

スケジュール  
(利用者・職員)

事故ヒヤリ報告

集計・分析

請求  
※オプション

## 通所事業



ライフサポートプラン

リハビリ機能訓練管理

口腔ケア管理

栄養ケア管理

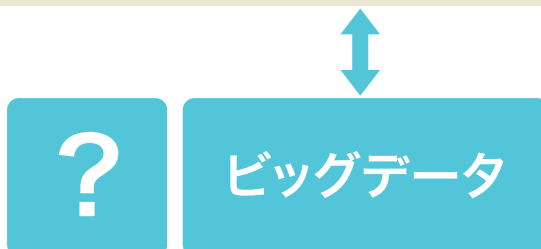
介護：通所介護、通所リハビリ、(看護)小規模多機能型居宅介護  
障がい：生活介護

## 計画相談事業



介護：居宅介護支援  
障がい：相談支援

### IoT連携



※詳細はP14

お客様の声

# Question

- 紙記録の帳票が多すぎて場所もとるし、整理が大変
- すべての帳票に同じデータを転記するのが大変
- 記録がただの記録で終わってしまってもったいない



CAREKARTEなら…

# Answer

- すべて電子記録なので保管スペースを取らず、定期的な整理作業も不要です
- 一度入力したデータは帳票に自動転記されるので転記不要です
- 入力したデータを集計・分析し、これからのサービスに活かせます!

ICTとは?

事業所で記録の電子化を実現するためには、「ICT」が必要不可欠です!

IT

Information  
Technology

情報  
技術

従来は紙で行っていた業務を  
コンピュータで行うこと



ICT

Information  
and  
Communication  
Technology

情報  
通信  
技術

ITにより築き上げられた  
技術をもとに、通信による  
利活用をすること

## STEP 1

### 〈教育〉

- ICT化するためには、ある程度のITスキルが必要となります。

ITリテラシー向上

メリットの明確化

ICT化の目標設定

## STEP 2

### 〈業務省力化〉

- アナログで処理されていることを何らかの方法で省力化。ICT化されていない現場においてICT化が実現すれば、大きな業務省力化が期待できます。

記録時間の短縮

転記の手間を削減

### 〈見える化〉

- データを収集・分析した結果をグラフ等によって状況や関係性を把握できるようにします。

サービス提供の証明

スタッフ間での情報共有

利用者の状態等の把握

家族への情報提供

介護内容の証明

ペーパーレス化

コスト削減

守りのICT投資

介護者の負担軽減

↓

生産性向上

↓

介護人材の確保

サービスの品質向上・売上向上

攻めのICT投資

Coming Soon!

## STEP 3

CAREKARTEのこれから

### 〈予測〉

- 蓄積されたビッグデータを分析し、今後の市場動向や消費者心理などを予測。現場に置き換えると、記録を分析して今後のケアや経営に活用する、ということです。

記録の集計・分析

ケアプランへの活用

経営(売上げ)への活用

データ活用

Coming Soon!

## STEP 4

CAREKARTEのこれから

### 〈自動化〉

- 進化したシステムや機器を使い、インプットやアウトプットを自動化。データ分析の結果を活用し、機械やシステムを自動的に制御・動作させます。

記録の自動化

帳票作成の自動化

業務の自動化

先進的な取り組み

お客様の声

# Question



- 業務をこなしながら、どこでも記録したい
- パソコンはちょっと苦手
- 手書きの方が早い
- 担当者会議や実績報告でスマートに報告したい



CAREKARTEなら

# Answer



- モバイルなので、いつでもどこでも入力可能!
- 日頃使い慣れたモバイル端末 (iPad, iPad mini, iPod touch, iPhone) なので入力が簡単!
- さまざまな入力形態があるので、すばやく入力も可能!
- ケアマネやご家族にその場でさまざまなデータを見ていただけます

すばやく入力

手書きよりも早い! 時間を有効活用できるモバイル記録システム

## 数値記録

摂取量や計測値などの数値を記録することができます。数値の入力内容に合わせて最適な数値をキーボードから入力できます。



## 選択記録

あらかじめ設定されているチェック項目から選択するだけで記録されます。赤いレ点を入れた記録は自動的に送り表に転記されます。



## 文字記録

チェック項目にない内容や具体的な記述が必要な場合は、ソフトキーボードからの文章入力が可能です。キーボードは好みに合わせて切り替え可能です。



WIRELESS LAN



## より詳細に、より見える化

いまどきの記録システムは、写真も動画もどちらも記録できます。

### 写真記録

iPadには前後2つのカメラが搭載されています。カメラで撮影した写真をそのまま記録として保存することができます。



### 動画記録

iPadには前後2つのカメラが搭載されています。iPadで動画撮影し、そのまま記録として保存することができます。

※オプションサービス…ファイルサーバー連携オプションが必要です。



### 📷 <写真記録の例>

- 褥瘡の状態
- 生活の様子や表情
- 短期入所時の所持品
- 創作活動で作った作品
- レクや行事の様子
- 事故ヒヤリの現場
- ホワイトボード(職員記録)など

### 🎥 <想定している動画記録>

- レクの様子
- リハビリ(Before⇒After)
- 認知症の周辺症状
- 嚥下機能の様子
- 誕生日会など行事の様子
- 新しい介護機器の使い方(職員記録)
- 施設長からの重要連絡(職員記録)など

 CARE KARTE.

WIRELESS LAN 

## 持ち運び自由、外出先でも

施設内だけでなく、外出先でも記録システムを有効活用することができます。

 CARE KARTE.

Wi-Fiスポット

モバイルルータ

テザリング

キャリア契約

### 活用例

#### iPad(回線付きモデル)

【記録】 出張中の施設長が出張先のホテルや新幹線にて、iPadで施設の様子を確認できます。

【グラフ】 特変時、病院に行く際にケースファイルではなく、iPad1台を持っていけば機器、最近の様子をグラフや一覧で伝えられます。

【帳票】 入所前面接の際に、iPadを持って行き、その場でアセスメントできます。

お客様の声

# Question

- これまでの使い慣れた書式を使いたい
- 利用者記録の期間集計をとりたい
- 拠点ごと、サービス種別ごとのデータ集計をしたい



CAREKARTEなら

# Answer

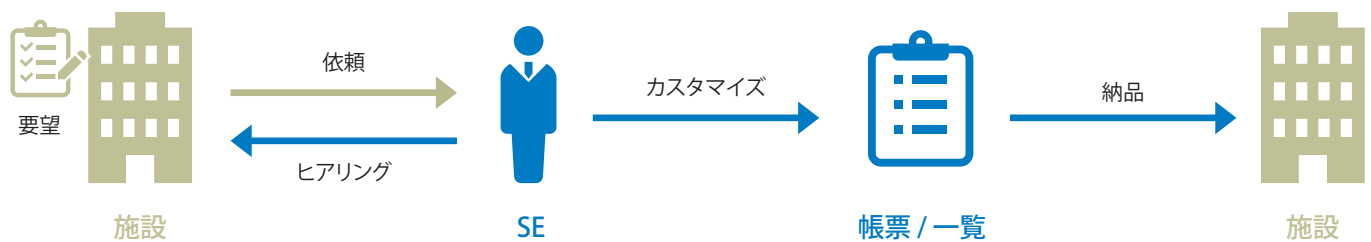
- 法人、施設で培った書式やノウハウを導入後も活用できます
- 記録、モニタリングを数値化し、期間集計を実施します
- 事業所ごとの日報データから稼働率集計など、さまざまなデータの分析・集計が可能です

カスタマイズの流れ

※オプションサービス

定期的な見直しをご希望の場合は、定額対応も選択可能です。

サービス内容



## カスタマイズ機能

法人ごと、事業所ごとの運用に合わせて入出力様式をセミオーダーできます。

### 記録タイトル

### 一覧表

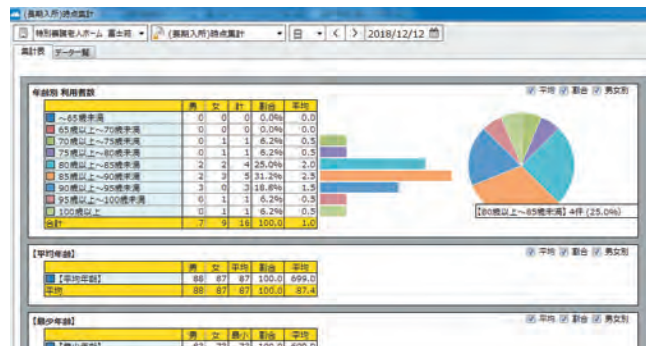
### グラフ



### 帳票

### 転記ルール

### 集計



※法人・事業所の書式にはノウハウが凝縮されています。ノウハウをそのままシステムに組み込めるのが記録ICT化成功のポイントです。

サーバー

# Server

サーバーモデル

※以下のどちらかを選択

〈データセンター〉

- サーバー手配がないため、初期コストを抑えられます ※DC使用料は発生
- 事業所側でのメンテナンスが不要です

〈クライアントサーバー〉 (Microsoft Windows Server)

- 外部回線障害に影響を受けません
- 施設内にデータが保存されるため、内部に限定した情報管理ができます

ハードウェア

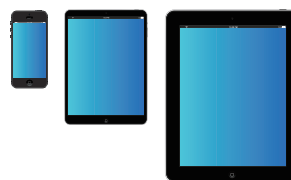
# Hardware

パソコン



Microsoft Windows PC

モバイル



Apple iOS

AP



無線LAN  
アクセスポイント

ソフトウェア

# Software

事業所ライセンス

サービス別  
標準パッケージ

サービス別  
ツールオプション

モバイル  
オプション

請求オプション

※事業所ごとにライセンスが必要となります

クライアントライセンス

パソコン  
ライセンス

システムサポート料

基本サポート

オプションサポート

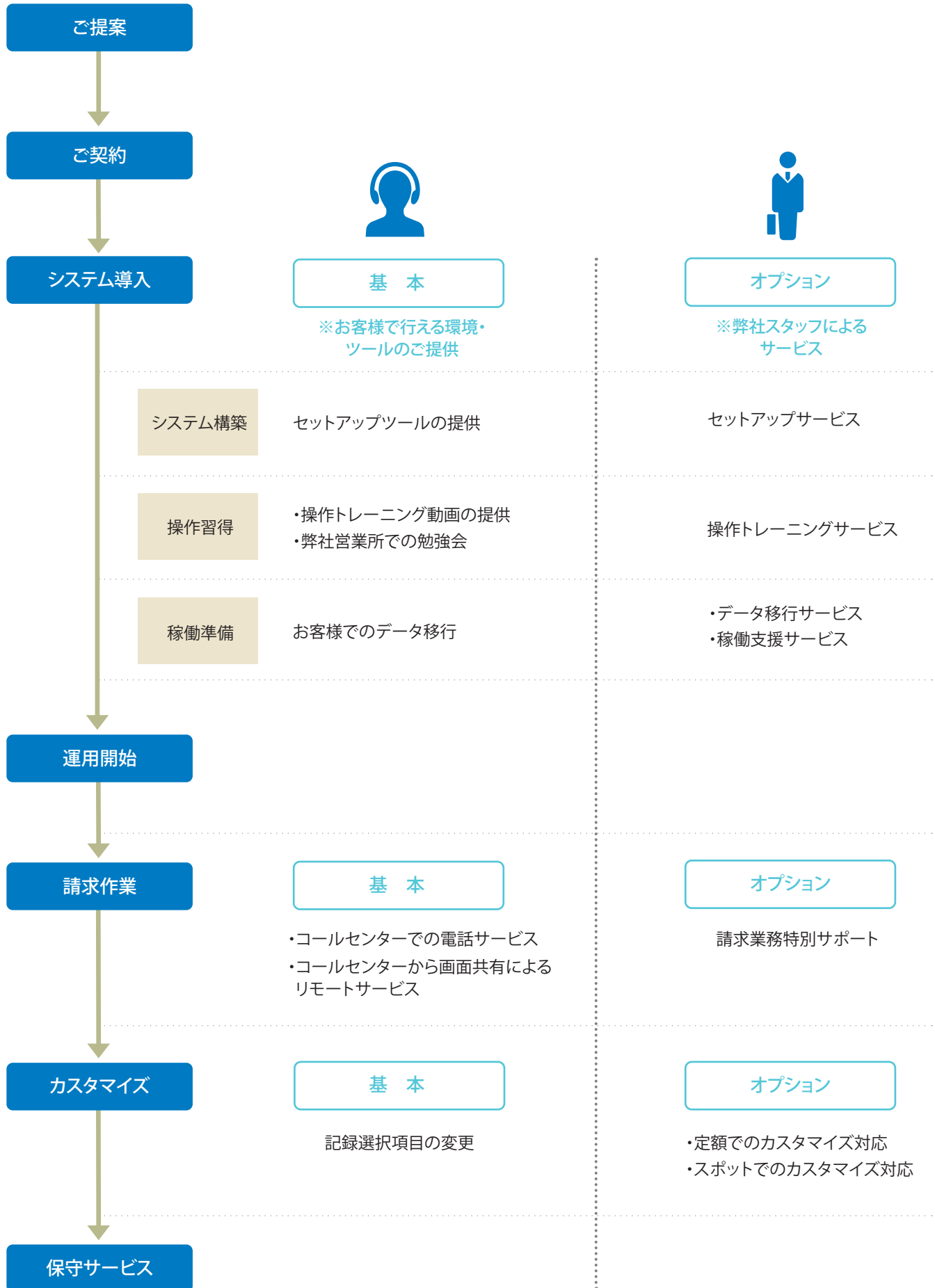
※詳細はP13参照

データセンター使用料

※データセンターモデルのみかかる費用です

クラウドストレージ使用料

※データセンターモデル・ファイルサーバー連携オプション使用時のみかかる費用です



お客様の声

# Question



- 記録してもっと楽にとれないの？
- 記録して毎日たくさん取るけど、何のため？

CAREKARTEなら

# Answer



- 介護ロボット等の外部機器、外部システムと連携することで簡単にとりまとめが可能になります
- 記録は集積し、分析することで予測、そして支援業務の標準化、自動化まで可能になります

これまでの記録データ

利用者基礎情報  
利用者利用状況  
事故ヒヤリ報告...

ICT連携

請求システム  
会計システム  
服薬管理システム...

IoT連携

リストバンド  
※体温、脈拍、血圧、入退室状況  
ナースコールシステム...



CARE KARTE®

ケアカルテ

## 介護ビッグデータ分析

〈リスク分析〉

転倒・転落、床ずれ、発熱  
身体機能低下、認知機能低下  
口腔機能低下...

〈職員リスク分析〉

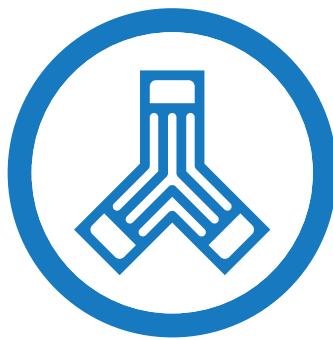
職員の離職  
虐待...

〈事業所の成績〉

稼働状況、事故件数・発生率  
利用者別介護時間  
職員別介護時間...

AI、そして...

※対応時期、対応製品につきましてはお問い合わせください。



私たち、株式会社ケアコネクトジャパンは  
 これまでさまざまな技術を開発し、評価いただき  
 北海道から沖縄まで日本全国のみなさまに  
 記録システムをご利用いただいております。

導入実績

法人数：約1,100法人 事業所数：約12,000事業所

(2020年7月1日現在)

受賞歴

2012年 第6回 ASP・SaaS・クラウドアワード2012  
 委員会特別賞受賞(ちょうじゅ)



2013年 第7回 ASP・SaaS・クラウドアワード2013  
 社会・業界特化系グランプリ受賞(ちょうじゅ)



特別非営利活動法人ASP・SaaS・クラウドコンソーシアムが主催する第7回ASP・SaaS・クラウドアワード2013において、「ちょうじゅ」が日本国内で優秀かつ社会に有益なASP・SaaS・クラウドサービスであると認められ、社会・業界特化系グランプリ(ASP・SaaS部門)を受賞しました。

2014年 MCPC award 2014優秀プロダクト賞受賞(ちょうじゅ)

iPadを活用した「ちょうじゅ」の記録参照システムが、介護現場において記録業務省力化・情報共有など業務効率化に優れた成果をあげていると認められ、モバイルシステム導入による「業務効率化」、「業績向上」、「顧客満足度向上」、「社会貢献推進」等の成果を上げた企業や団体に贈られるMCPC award 2014優秀プロダクト賞を受賞しました。



セキュリティ

ISO/IEC27001:2013、JISQ15001:2017 認証取得済  
 株式会社ケアコネクトジャパンは、ISO27001 (情報セキュリティマネジメントシステム)とJISQ15001:2017 (個人情報保護マネジメントシステム)の両方を取得し、それぞれの規格の要求事項を満たした業務運営を行っています。



IS 566598 / ISO27001



JIS Q 15001  
 個人情報保護  
 マネジメントシステム

PIMS 685543



## CARE CONNECT JAPAN

株式会社ケアコネクトジャパン

[www.carekarte.jp](http://www.carekarte.jp)

---

### 本 社

〒422-8067  
静岡県静岡市駿河区南町18番1号 サウススポット静岡 2F  
TEL 054-202-0300 FAX 054-202-0277

---

### 東京支店

〒108-0074  
東京都港区高輪3-24-18 高輪エンパイヤビル 4F  
TEL 03-6718-4105 FAX 03-6718-4106

---

### 京都支店

〒604-0847  
京都府京都市中京区烏丸通押小路上路秋野々町535番地 日土地京都ビル 3F  
TEL 075-221-7744

---

### 福岡支店

〒812-0011  
福岡県福岡市博多区博多駅前2丁目17番19号 安田第5ビル 5F  
TEL 092-452-1210 FAX 092-452-1215

---

### 沖縄支店

〒904-0101  
沖縄県中頭郡北谷町上勢頭813-4 住太郎北谷ビルⅡ3F  
TEL 098-989-3552 FAX 098-989-3559

---

### 札幌営業所(地域ケア経営マネジメント研究所)

〒060-0002  
北海道札幌市中央区北2条西3丁目1番地 敷島ビル 4F  
TEL 011-212-1877 / 011-211-1237  
FAX 011-211-1247

---

### 岐阜羽島営業所

〒501-6257  
岐阜県羽島市福寿町平方6-22-1F  
TEL 058-372-3490 FAX 058-372-3491

---

お問い合わせ